

1 Indique si ces phrases sont vraies, fausses ou si on ne le sait pas.

- a. Celui qui raconte l'histoire est un petit dinosaure.
- b. Il s'appelle Pick parce qu'il pique.
- c. Il adore manger toutes sortes d'insectes.
- d. Il aime ses amis bien qu'ils ne soient pas de la même espèce.
- e. Il est content de quitter la forêt pour toujours.



2 Associe les parties de phrase qui vont ensemble.

- | | |
|----------------------------|---|
| A. Les parents d'Iggy Pick | a. ... ne font pas attention aux petits. |
| B. Les amis d'Iggy Pick | b. ... le grondent s'il s'écarte de la forêt. |
| C. Les grands dinosaures | c. ... se bagarrent avec lui pour rire. |

3 Choisis le titre qui correspond le mieux à cet épisode.

- | | |
|--------------------------|--------------------------------|
| a. Les insectes. | c. Un incendie dramatique. |
| b. La vie dans la forêt. | d. Fuir les grands dinosaures. |

Vocabulaire : la forêt

J'observe

4 Lis ces séries.

- a. chêne – hêtre – pin – bouleau – mélèze
- b. tronc – branche – écorce – feuille – racine
- c. mouche – guêpe – moustique – moucheron



5 Explique pourquoi les noms de chaque série vont ensemble.

6 Trouve d'autres noms appartenant aux mêmes catégories.

Je recherche

7 Trouve l'intrus dans chaque série. Explique ton choix.

- a. pomme de pin – fleur – gland – caillou – feuille – écorce
- b. chenille – racine – ver de terre – limace – escargot
- c. herbe – mousse – fougère – fourmi – ortie

8 Regroupe les noms qui font partie de la même catégorie et donne un nom à chacune.

Il y a deux catégories à trouver.

arbuste – buisson – araignée – moustique – sauterelle – mille-pattes –
 arbre – fourmi – mousse – champignon – scarabée – fougère

mots
invariablesavec
sans

J'observe

1 Lis ce texte.

Kino est **mon** ami. **On** aime jouer avec l'**ombre**
 et la lumière entre les **troncs** dans la forêt **profonde**.
 Parfois, nos parents nous **grondent**.

2 Indique le son commun aux mots en gras.

3 Explique pourquoi il y a deux façons différentes d'écrire ce son.

4 Dis comment sont organisées ces deux séries.

- a. nous donnons – nous partions – nous irons b. blond – rond – profond

Je recherche

5 Trouve l'intrus dans chaque série. Explique ton choix.

- a. ronde – bonne – blonde – profonde
- b. ourson – hibou – chaton – raton
- c. nous allons – nous jouons – ils mangeront – nous sortirons

6 Indique si ces noms doivent être complétés par on ou om. Explique ton choix.

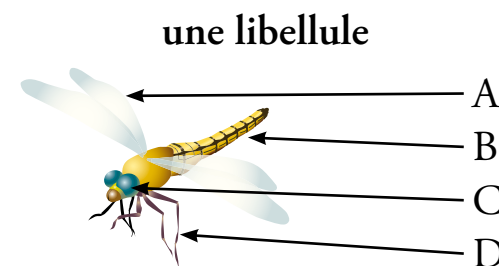
m...tagne – n...bre – m...tre – m...de – ...bre – ép...ge – c...pagn...

7 Trouve le mot correspondant en t'aidant de l'exemple.

donner → **un don** questionner → une ... savonner → un ...
 ... → un son ... → un bouton ... → un frisson

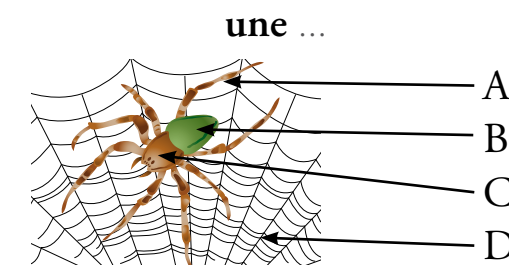
Production d'écrits : légender une illustration

8 Observe ce dessin légendé.



- A : les quatre ailes transparentes
 B : le corps jaune et noir
 C : la tête avec les deux yeux à facettes
 D : les six pattes

9 Trouve le nom de cet animal. Écris, sur ton cahier, les légendes du dessin.



- A : ...
 B : ...
 C : ...
 D : ...